

COMARCH ERP



ZMIANY PRAWNO-PODATKOWE 2020-2021

Istotne zmiany w przepisach dla przedsiębiorców.
Obsługa w systemach Comarch ERP

SPIS TREŚCI

01.	WSTĘP	3
02.	KASY FISKALNE ONLINE	5
03.	MAŁY ZUS PLUS	7
04.	TARCZE ANTYKRYZYSOWE I TARCZA FINANSOWA	9
05.	NOWE MATRYCE STAWEK VAT	11
06.	NOWE STRUKTURY JPK_V7	15
07.	PRACOWNICZE PLANY KAPITAŁOWE	17



Marcin Radwan

Doradca podatkowy,
Tax Partner



WSTĘP

Na początku 2020 r. wydawało się, że w zakresie przepisów podatkowych będziemy mieć do czynienia wyłącznie z sygnalizowanymi wcześniej zmianami takimi, jak modyfikacje obowiązków w zakresie JPK_VAT. Tymczasem epidemia COVID-19 i związany z nią kryzys gospodarczy odcisnęły swoje piętno poprzez dodatkowe zmiany prawa wprowadzone w ramach tzw. „tarczy antykryzysowej”.

Podobnie jak w poprzednich latach, najwięcej zmian dotyczy podatku od towarów i usług, stanowiącego główne źródło wpływów do budżetu centralnego. Zmiany w tym zakresie można uznać za kolejny etap uszczelniania systemu podatkowego w Polsce.

Od 1 lipca 2020 r. obowiązuje tzw. **nowa matryca stawek VAT**, która wprowadziła modyfikacje w zakresie sposobu identyfikacji świadczeń oraz ustalania dla nich stawek podatkowych VAT. Zasadnicza zmiana dotyczy samego sposobu klasyfikacji, która będzie dokonywana dla towarów w oparciu o tzw. nomenklaturę scaloną (CN), wykorzystywaną dotychczas wyłącznie dla potrzeb celnych, a nie o regulacje PKWiU. Do obrotu prawnego wprowadzona została również Wiążąca Informacja Stawkowa (WIS), czyli instrument przyznający ochronę podatnikom w zakresie prawidłowości stosowanych przez nich stawek podatkowych z tytułu realizowanej sprzedaży.

Drugą istotną zmianą dotyczącą VAT, która zacznie obowiązywać najwcześniej od 1 października 2020 r., **jest likwidacja deklaracji VAT-7 w dotychczasowej formie i zastąpienie jej nową strukturą Jednolitego Pliku Kontrolnego**. Należy pamiętać, że zmiana ta powoduje istotną modyfikację dotychczasowych obowiązków raportowania. W ramach nowej struktury JPK_VAT podatnicy zobowiązani będą do przekazywania, oprócz danych znanych z dotychczasowych plików JPK_VAT, szeregu nowych informacji. Można je podzielić na trzy główne obszary:

- przypisywanie tzw. kodów GTU do poszczególnych grup dostarczanych towarów i świadczonych usług,

- dodatkowe oznaczenia pewnych typów transakcji – np. z podmiotami powiązаныmi,
- znaczники dowodów zakupu i sprzedaży.

Skala wchodzących w życie zmian jest istotna i wiąże się nie tylko z koniecznością modyfikacji dotychczasowych narzędzi informatycznych, ale również ze zmianą wewnętrznych procedur księgowych stosowanych dotychczas przez podatników.

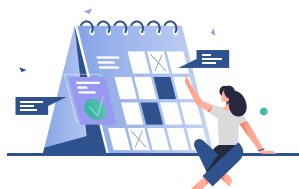
Od 1 lipca 2020 r. obowiązuje również **rozwiązanie, które powiązało ze sobą regulacje z zakresu tzw. białej listy podatników VAT z przepisami dotyczącymi obowiązku dokonywania zapłaty z wykorzystaniem mechanizmu podzielonej płatności (MPP)**. W wyniku tego powiązania otrzymaliśmy pewnego rodzaju uproszczenie. Każda bowiem płatność w MPP, niezależnie od tego na jaki rachunek dostawcy, zostanie zrealizowana (znajdujący się na białej liście lub też nie) będzie mogła stanowić koszt podatkowy dla potrzeb podatków dochodowych (wcześniej oba rozwiązania tj. MPP i tzw. „biała lista podatników VAT” funkcjonowały niezależnie).

Natomiast w związku ze stanem epidemicznym **odroczone zostały obowiązki ewidencjonowania sprzedaży z wykorzystaniem kas fiskalnych online** dla niektórych branż (m.in. lokale gastronomiczne, hotele, sprzedaż węgla i paliw stałych). Podmioty te będą obowiązkowo korzystać z nowych typów kas fiskalnych dopiero począwszy od 1 stycznia 2021 r. (a nie jak pierwotnie zakładano – 1 lipca 2020 r.).

Pierwsza połowa 2020 r. **to również szereg doraźnych zmian podatkowych związanych z trwającą na świecie oraz w Polsce epidemią COVID-19**. Zmiany te obejmują odroczenia terminów płatności podatków (w tym zaliczek) w podatkach dochodowych, podatku od nieruchomości, podatku od dochodów z budynków oraz podatku od sprzedaży detalicznej, ale także odroczenie innych ważnych terminów okotopodatkowych związanych m.in. ze sporządzaniem sprawozdań finansowych, dokumentacji cen transferowych czy zgłaszaniem schematów podatkowych. Ponadto, wprowadzono pewne ułatwienia dotyczące postępowania się certyfikatami rezydencji w okresie pandemii i nowe, korzystniejsze rozwiązania podatkowe dla podmiotów dotkniętych problemem zatorów płatniczych. Poza zmianami o tymczasowym charakterze, pojawiły się nowe przepisy ustaw o podatku dochodowym (CIT i PIT) dotyczące instrumentów i podmiotów hybrydowych oraz zmiany przepisów proceduralnych, umożliwiające składanie niektórych pism w formie elektronicznej.



KASY FISKALNE ONLINE



Od 1 stycznia 2020

Przedsiębiorcy, którzy prowadzą sprzedaż na rzecz osób nieprowadzących działalności gospodarczej są zobowiązani stopniowo wycofywać obecnie funkcjonujące kasy rejestrujące z zapisem elektronicznym i papierowym na nowy typ – kasy online. Cały proces podzielono na etapy.

CO TO OZNACZA DLA PRZEDSIĘBIORCY?

- Od stycznia 2020 kasy fiskalne online są zobowiązani posiadać przedsiębiorcy:
 - świadczący usługi naprawy pojazdów silnikowych oraz motorowerów, w tym naprawy i wymiany opon,
 - sprzedający benzynę silnikową, olej napędowy, gaz przeznaczony do napędu silników spalinowych.

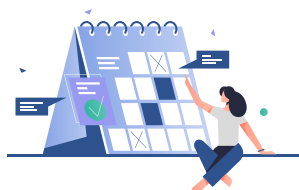
- W kolejnym etapie, który planowano uruchomić 1 lipca 2020 roku znaleźli się m.in. przedsiębiorcy działający w branżach hotelarskiej i gastronomicznej. Obowiązek ten jednak odroczono do 1 stycznia 2021.
- Obowiązek rejestracji na kasach fiskalnych online w tym etapie dotyczy:
 - świadczenia usług związanych z żywnością wyłącznie świadczonych przez stacjonarne placówki gastronomiczne,
 - usług w zakresie krótkotrwałego zakwaterowania,
 - sprzedaży węgla, brykietu i podobnych paliw stałych wytwarzanych z węgla, węgla brunatnego, koksu i półkoksu przeznaczonych do celów opałowych.
- Trzeci etap wdrożenia nowego obowiązku przesunięto z 1 stycznia 2021 na 1 lipca 2021. I będzie on dotyczył świadczenia usług:
 - fryzjerskich, kosmetycznych i kosmetycznych,
 - budowlanych,
 - w zakresie opieki medycznej świadczonej przez lekarzy i lekarzy dentyistów,
 - prawniczych,
 - związanych z działalnością obiektów służących poprawie kondycji fizycznej – wyłącznie w zakresie wstępu.
- Od 1 stycznia 2023 roku wejdzie w życie obowiązek wymiany dotychczasowych kas rejestrujących na kasę fiskalną online dla podatników dokonujących sprzedaży na rzecz osób fizycznych nieprowadzących działalności gospodarczej oraz rolników ryczałtowych.
- Podatnicy, którzy są zobowiązani do wymiany kas, mogą skorzystać z ulgi w wysokości 90% ceny jej zakupu netto, ale nie więcej niż 700 zł i z zastrzeżeniem, że zakup nastąpił przed upływem 6 miesięcy od dnia rozpoczęcia prowadzenia ewidencji.
- Wprowadzenie nowego obowiązku związane jest z uszczelnianiem systemu podatkowego i walką z luką w VAT.

CO NA TO COMARCH ERP?

W aktualnej wersji systemu Comarch ERP Optima możliwa jest współpraca z kasami fiskalnymi online ELZAB (K10 OnLine, Mini LT OnLine, Jota Online) i NOVITUS (Sento Online).



MAŁY ZUS PLUS



Wszedł w życie 1 lutego 2020

Mały ZUS Plus to rozszerzenie programu Mały ZUS, dzięki któremu przedsiębiorcy płacili niższe składki, proporcjonalnie do przychodu. Nowa odsona programu poszerzyła grono osób uprawnionych do korzystania z obniżonych składek.

CO TO OZNACZA DLA PRZEDSIĘBIORCY?

- Próg przychodu dający prawo do skorzystania z ulgi został podniesiony do 120 tys. zł. Przedsiębiorcy, którzy nie przekroczą tego progu, będą mogli obliczać składki na ubezpieczenia społeczne według preferencyjnej stawki, czyli proporcjonalnie do wysokości dochodu.
- Aby skorzystać z Małego ZUS-u Plus należy prowadzić działalność co najmniej przez 60 dni w roku ubiegłym, nie można świadczyć usług na rzecz byłego pracodawcy ani rozliczać się na podstawie karty podatkowej. Z nowych przepisów wykluczone są osoby korzystające ze zwolnienia sprzedaży z podatku VAT, a także artyści, czy twórcy.
- Niższe składki można opłacać maksymalnie przez 36 miesięcy w ciągu ostatnich 60 miesięcy kalendarzowych prowadzenia działalności gospodarczej.

JAKIE FORMALNOŚCI NALEŻY SPEŁNIĆ?

- W 2020 roku osoby chcące skorzystać z Małego ZUS-u Plus musiały zgłosić tę chęć w terminie 1-29 lutego.
- Przedsiębiorcy, którzy korzystali z Małego ZUS-u w 2019 r. i chcieli nadal płacić niższe składki powinni złożyć formularz ZUS DRA cz. II lub ZUS RCA cz. II z ustaloną na 2020 r. najniższą podstawą wymiaru składek. Dokumenty należało złożyć z kompletem rozliczeniowym za styczeń 2020 r.
- W następnych latach przedsiębiorcy będą musieli do końca stycznia zawiadomić o chęci korzystania z ulg.
- Osoby, które zaczną spełniać kryteria w trakcie roku będą miały 7-dniowy termin na zgłoszenie się do Małego ZUS-u Plus.

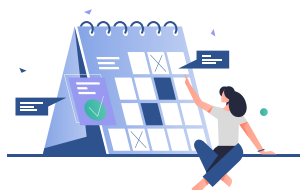
WAŻNE! Program nie obniża wysokości składki na ubezpieczenie zdrowotne. Ulga obejmuje tylko ubezpieczenia społeczne.

CO NA TO COMARCH ERP?

W systemach Comarch ERP udostępniono zmiany umożliwiające skorzystanie z Małego ZUS-u Plus poprzez aktualizacje na deklaracjach ZUS DRA, RCA oraz parametrów na formularzu danych kadrowych właściciela.



TARCZE ANTYKRYZYSOWE I TARCZA FINANSOWA



Od kwietnia 2020

Z powodu pandemii wirusa SARS CoV-2 rząd przygotował pakiet ustaw mających na celu ochronę zatrudnienia, zmniejszenie obciążeń dla firm i zachowanie płynności finansowej. Łącznie przygotowano cztery wersje ustaw. Osobnym rozwiązaniem była tzw. Tarcza Finansowa.

CO TO OZNACZA DLA PRZEDSIĘBIORCY?

- Przepisami zostały objęte firmy, które notowały spadki obrotów z powodu koronawirusa.
- Na ochronę miejsc pracy i gospodarki przeznaczono 212 mld zł. Tarcza Antykryzysowa objęła pięć obszarów działań: ochrona miejsc pracy i bezpieczeństwo pracowników, finansowanie przedsiębiorców, ochrona zdrowia, wzmocnienie systemu finansowego i inwestycje publiczne.
- Wśród różnego rodzaju ulg dla przedsiębiorców znalazły się m.in. zapisy o zwolnieniu z płacenia składek ZUS na trzy miesiące, przesunięto wprowadzenie niektórych

przepisów (np. JPK_V7, kasy fiskalne online, PPK), wypłacano świadczenia postojowe, udzielano mikropożyczek, udzielano dofinansowania do pensji pracowników itd.

- Dzięki Tarczy Finansowej PFR mali i średni przedsiębiorcy mogą skorzystać z finansowania na preferencyjnych warunkach. Dofinansowanie jest częściowo bezzwrotne. Rozwiązanie ma na celu zapewnienie płynności i stabilności finansowej.
- Warunkiem braku konieczności zwrotu subwencji jest utrzymanie działalności gospodarczej oraz zatrudnienia przez określony czas.
- Kwota wysokości subwencji finansowej jest zależna od wielkości przychodów ze sprzedaży 2019 roku oraz skali spadków przychodów.
- Środki uzyskane w ramach Tarczy Finansowej dla MŚP można przeznaczyć wyłącznie na pokrycie kosztów bieżącej działalności.
- W ramach Tarczy Finansowej uruchomiono 100 mld zł pomocy dla przedsiębiorców.

CO NA TO COMARCH ERP?

Zagadnienia związane z przepisami uchwalonymi na mocy Tarczy Antykryzysowej można podzielić na dwie części: obszar kadrowo-płacowy oraz finansowo-księgowy.

W obszarze kadrowo-płacowym możemy zrealizować następujące elementy:

- Dodatkowy zasiłek opiekuńczy
- Świadczenie z tytułu poddania się kwarantannie
- Wynagrodzenie postojowe
- Obniżony wymiar czasu pracy
- Dodano nową strefę czasu pracy: praca zdalna
- Zwolnienie z opłat ZUS
- Zmiana terminów wnoszenia opłat podatkowych
- Monitorowanie ważności badań okresowych.

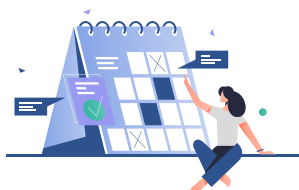
Obszar finansowo-księgowy obejmuje:

- Warunki uzyskania dotacji do wynagrodzenia

Można również skorzystać z zintegrowanych z systemami ERP narzędzi klasy Business Intelligence, czyli z Comarch BI Point dla Comarch ERP Optima i Comarch ERP XL lub z Comarch Analiz BI.



NOWE MATRYCE STAWEK VAT



Od 1 lipca 2020

Nowa matryca wprowadziła zmianę sposobu identyfikowania towarów i usług na potrzeby VAT. Zlikwidowano Polską Klasyfikację Wyrobów i Usług (PKWiU 2008) i zastąpiono dwoma różnymi systemami klasyfikacyjnymi.

CO TO OZNACZA DLA PRZEDSIĘBIORCY?

- PKWiU 2008 została zastąpiona Nomenklaturą Scaloną (CN) w zakresie towarów oraz PKWiU 2015 w zakresie usług.
- Ustawodawca wprowadził także instytucję tzw. Wiążącej Informacji Stawkowej – dokumentu mającego oficjalnie potwierdzać prawidłowość stosowanej stawki VAT.
- Przy klasyfikacji w ramach Nomenklatury Scalonej należy wziąć pod uwagę m.in.:
 - ogólne Reguły Interpretacji CN oraz Systemu Zharmonizowanego (HS) – tj. międzynarodowego systemu klasyfikacji, na którym opiera się Nomenklatura Scalona,
 - noty wyjaśniające do HS oraz CN,
 - opinie klasyfikacyjne Komitetu HS (funkcjonującego w ramach ONZ), Rozporządzenia klasyfikacyjne Komisji UE, Wiążące Informacje Taryfowe wydawane przez

organy celne Państw Członkowskich UE, pozostałe dokumenty i rozstrzygnięcia w zakresie HS/CN (np. komunikaty Komisji UE, wyroki TSUE).

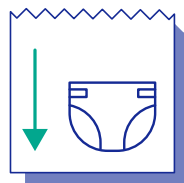
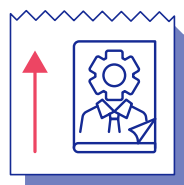
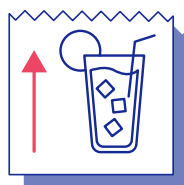
- Sam proces przypisania właściwego kodu CN do towaru został przez to nieco bardziej zobiektywizowany.
- W przypadku usług – w tym zakresie zmiana objęta jedynie aktualizacją PKWiU z 2008 na 2015
- Jeśli podatnicy nie będą w stanie samodzielnie rozstrzygać wątpliwości klasyfikacyjnych mogą zwrócić się do Dyrektora Krajowej Informacji Skarbowej z wnioskiem o wydanie Wiążącej Informacji Stawkowej (WIS).
- Podatnicy opierający stosowanie obniżonych stawek VAT o klasyfikację towarów i usług, w praktyce po raz pierwszy mogą w sposób wiążący dla organów potwierdzić prawidłowość stosowanej klasyfikacji i stawki.

Z wnioskami o wydanie WIS można występować już od 1 listopada 2019 r. Wniosek powinien zostać rozpatrzony w terminie 3 miesięcy, a opłata wynosi 40 złotych.

OBOWIĄZKI PODATNIKÓW ZWIĄZANE Z NOWĄ MATRYCĄ STAWEK VAT

- klasyfikacja towarów na gruncie CN,
- klasyfikacja usług na gruncie PKWiU 2015,
- dostosowanie systemów i kontraktów handlowych do ewentualnych zmian w stosowanych stawkach VAT i sposobie ich określania.

JAK ZMIENIŁY SIĘ STAWKI NA POSZCZEGÓLNE TOWARY?



PRODUKT	STARA MATRYCA STAWEK VAT	NOWA MATRYCA STAWEK VAT	ZMIANA
Musztarda	23%	8%	↓
E-booki	23%	5%	↓
E-wydania czasopism	23%	8%	↓
Artykuły higieniczne (podpaski, tampony, pieluchy)	8%	5%	↓
Owoce tropikalne i cytrusowe, niektóre orzechy	8%	5%	↓
Zupy, buliony, żywność homogenizowana	8%	5%	↓
Produkty dla niemowląt i dzieci (żywność, foteliki samochodowe, smoczki)	8%	5%	↓
Czasopisma specjalistyczne	5%	8%	↑
Ośmiorniczki, homary i in. skorupiaki, kawior	5%	23%	↑
Lód do celów spożywczych/ chłodniczych	8%	23%	↑
Części i akcesoria do aparatów słuchowych	8%	23%	↑
Drewno opałowe	8%	23%	↑

CO NA TO COMARCH ERP?

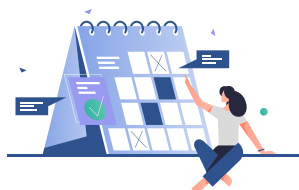
W systemach Comarch ERP Optima oraz Comarch ERP XL wprowadzono szereg ułatwień w tym obszarze, umożliwiając m.in.:

- Automatyczne przypisanie do towarów kodów CN na podstawie numerów PKWiU 2015 (kody CN, których nie ma w programie, zostaną dopisane do listy kodów CN).
- Przypisanie do kodów CN stawki VAT,
- Zaktualizowanie stawek VAT towarów w oparciu o stawki VAT przypisane do kodów CN.

W Comarch ERP XT w związku ze zmianami wprowadzono możliwość m.in. przypisania kodów CN na podstawie kodów PKWiU uzupełnionych na kartach produktów. Funkcjonalność obejmuje automatyczne dodanie w programie kart kodów CN na podstawie PKWiU, a następnie przypisanie ich na kartach produktów.



NOWE STRUKTURY JPK_V7



Wejda w życie 1 października 2020

Zmiana obejmuje wszystkich czynnych podatników VAT, których będzie obowiązywać nowy Jednolity Plik Kontrolny, zwany roboczo JPK_V7 (dawniejsza pojawiająca się w sieci nazwa to JPK_VDEK), a w momencie wejścia w życie nowej struktury, deklaracje VAT-7 i VAT-7K zostaną wycofane. JPK_V7 będzie podstawą rozliczenia podatku VAT dla wszystkich firm.

CO TO OZNACZA DLA PRZEDSIĘBIORCY?

- W związku z ograniczeniami związanymi ze stanem epidemii spowodowanym wirusem SARS CoV-2 Ministerstwo Finansów przychyliło się do wniosków przedsiębiorców i przesunęło termin wdrożenia nowego jednolitego pliku kontrolnego.
- Pierwotnie wdrożenie JPK_V7 miało nastąpić w dwóch etapach. Obowiązek ten miał objąć w pierwszej kolejności dużych przedsiębiorców, a dopiero kwartał później – pozostałe podmioty.

- Celem nowej struktury JPK_VAT jest uproszczenie oraz zmniejszenie obciążeń nakładanych na podatników w związku z ich rozliczeniami VAT – dotychczasowy obowiązek wysyłania zarówno deklaracji VAT-7 i VAT-7K oraz odrębnie pliku JPK_VAT zostanie zastąpiony poprzez złożenie jednego dokumentu elektronicznego JPK_VAT w formie JPK_V7M lub JPK_V7K.
- Nowa struktura JPK_VAT składać się będzie z części obejmującej dotychczasowe deklaracje: VAT (część deklaracyjna) oraz ewidencje VAT (część ewidencyjna).
- Przepisy wprowadzają sankcje w przypadku wykrycia przez organy podatkowe błędów w JPK_VAT. Sankcja wynosi 500 zł za każdą nieprawidłowość i nakładana jest dopiero wówczas, gdy podatnik nie skoryguje pliku JPK_VAT mimo wezwania właściwego naczelnika urzędu skarbowego do usunięcia wskazanych przez niego błędów w terminie 14 dni.
- Przewidziano również ograniczenie możliwości wystawiania faktur do paragonów wyłącznie do sytuacji, w których paragon zawiera numer NIP nabywcy.
- Zlikwidowane zostały również załączniki do obecnych deklaracji – w szczególności VAT-ZD zawierający informację o skorzystaniu z instytucji „ulgi na złe długi”.
- W dalszym ciągu podatnicy będą natomiast składać do organów podatkowych informację podsumowującą VAT-UE (i niektóre inne mniej popularne formularze).

REZULTATY ZMIANY

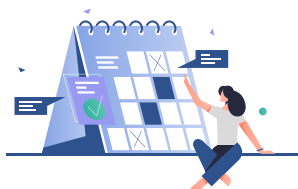
- Scalenie struktury JPK_VAT i Deklaracji VAT-7 w jedną strukturę JPK_V7, co w praktyce oznacza konieczność wysyłki tylko jednego dokumentu.
- Zwiększenie zakresu i poprawa skuteczności analizy danych przez organy podatkowe, co ma przyczynić się do jeszcze szybszego wykrywania nadużyć i oszustw w VAT.
- Konieczność dochowania wysokiej staranności przy przygotowywaniu rozliczeń według nowej struktury JPK_VAT oraz bieżące monitorowanie i korygowanie rozliczeń pod rygorem kar administracyjnych.

CO NA TO COMARCH ERP?

Systemy Comarch ERP Optima, Comarch ERP XT, Comarch ERP Altum i Comarch ERP XL oferują pełną obsługę (czyli generowanie, sprawdzenie i wysyłkę) Jednolitego Pliku Kontrolnego. Każdy przedsiębiorca w prosty sposób spełni wszystkie nowe wymagania Ministerstwa Finansów.



PRACOWNICZE PLANY KAPITAŁOWE



Od lipca 2019,
kolejny etap od października 2020

Pracownicze Plany Kapitałowe (PPK) są częścią przyjętej w 2017 r. strategii na rzecz Odpowiedzialnego Rozwoju. Jest to system długoterminowego oszczędzania. Projekt ustawy zakłada etapowe wdrażanie ustawy. W lipcu 2019 objęta właścicielami największych firm (powyżej 250 pracowników). W styczniu 2020 ustawa zaczęła obowiązywać przedsiębiorców zatrudniających od 50 do 249 osób.

CO TO OZNACZA DLA PRZEDSIĘBIORCY?

- W związku z epidemią koronawirusa średnie przedsiębiorstwa zyskały więcej czasu na podpisanie umów o zarządzanie PPK. Muszą to zrobić do 27 października 2020. Z kolei na podpisanie umów o prowadzenie mają czas do 10 listopada 2020. Od października 2020 obowiązek PPK obejmie też małe firmy.

- Przedsiębiorca musi dokonać wyboru instytucji finansowej, z którą zawrze umowę o zarządzanie i prowadzenie PPK. Program PPK obejmuje wszystkich zatrudnionych, ale pracownik może zdecydować, że nie chce brać udziału w tym programie (wtedy niezbędne jest złożenie do pracodawcy odpowiedniej deklaracji o rezygnacji).
- Warto zapoznać się z sankcjami za uchybienie przepisom PPK. Przed karami z łatwością można się jednak zabezpieczyć – wystarczy dopilnować dokumentacji i comiesięcznych wpłat. Tu pomocny będzie system IT.
- Pracodawca w ramach prowadzenia PPK jest zobowiązany do ewidencji m.in. chęci przystąpienia poszczególnych pracowników, kalkulacji składek pracownika i pracodawcy, przesłanie niezbędnych danych do instytucji finansowych czy przelewnie środków na konto instytucji finansowej.
- Do PPK automatycznie zapisywane są osoby, od których odprowadzane są składki emerytalno-rentowe, tj. pracownicy w wieku 18-55 lat. Na własny wniosek do programu mogą dołączyć osoby w wieku 55-70 lat.

SKĄD POCHODZĄ ŚRODKI NA PPK?

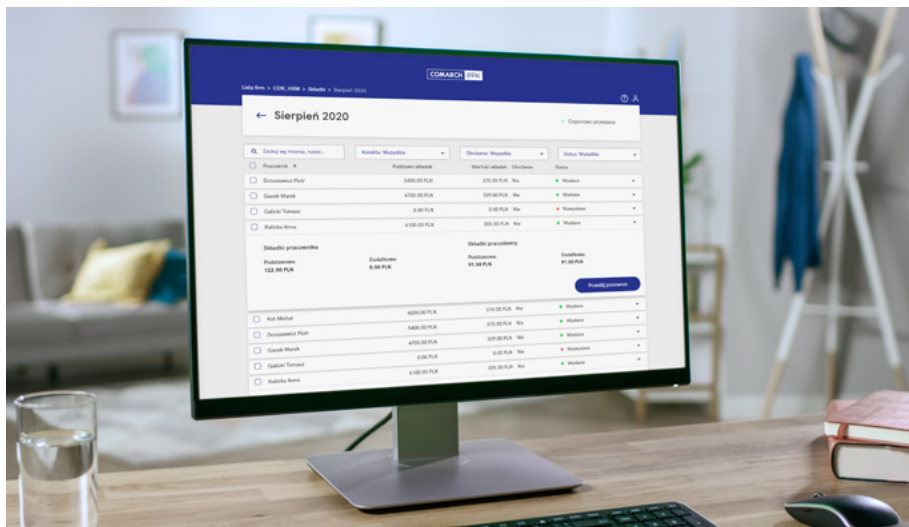
- Pracownik:
 - wpłata podstawowa (od 0,5% – 2% miesięcznego wynagrodzenia),
 - wpłata dodatkowa (do 2% miesięcznego wynagrodzenia, według uznania pracownika).
- Firma:
 - wpłata podstawowa (1,5%),
 - wpłata dodatkowa (do 2,5%).
- Państwo:
 - wpłata powitalna – 250 zł,
 - dopłata roczna – 240 zł.

CO NA TO COMARCH ERP?

Comarch przygotował aplikację, która umożliwi obsługę PPK samodzielnie przez pracodawcę lub za pośrednictwem biura rachunkowego. Warto wiedzieć, że jest ściśle zintegrowana z modułami kadrowo-płacowymi Comarch ERP HR, ale może też działać samodzielnie lub z systemami innych producentów. Ponadto aplikacja rejestruje uczestników, nalicza i ewidencjonuje składki, a także przekazuje je do instytucji finansowej.

CO POTRAFI COMARCH PPK?

- Ewidencjonowanie listy oraz danych uczestników programu PPK.
- Ewidencjonowanie wstąpień i przystąpień pracowników do PPK.
- Comiesięczne naliczanie i ewidencjonowanie składek.
- Przesyłanie składek do danej instytucji finansowej.
- Generowanie plików o składkach na PPK dla instytucji finansowych.
- Generowanie plików zgłoszeniowych i wyrejestrowujących.



Aplikacja Comarch PPK

Aplikacja Comarch PPK umożliwia pełną współpracę z czterema instytucjami finansowymi: **AVIVA Investors Poland TFI**, **AXA TFI**, **TFI ALLIANZ Polska** oraz **Millennium TFI**. Ta współpracą umożliwia bezpieczną wymianę danych pomiędzy aplikacją Comarch PPK, a środowiskiem informatycznym TFI. To rozwiązanie, pozwoli pracodawcom na wygodniejszą, szybszą oraz bezpieczniejszą komunikację z tymi instytucjami finansowymi.



Zawsze aktualne informacje o zmianach
w przepisach znajdziesz na naszej stronie:
www.comarch.pl/erp

KONTAKT

Odwiedź www.comarch.com, żeby uzyskać więcej informacji o naszych biurach w wybranych krajach:

Albania	Malezja
Austria	Panama
Belgia	Polska
Brazylia	Rosja
Kanada	Hiszpania
Chile	Szwajcaria
Chiny	Turcja
Finlandia	UAE
Francja	Wielka Brytania
Niemcy	Ukraina
Włochy	USA
Luksemburg	

Spółka Comarch Spółka Akcyjna z siedzibą w Krakowie, Aleja Jana Pawła II 39A, zarejestrowana w Krajowym Rejestrze Sądowym prowadzonym przez Sąd Rejonowy dla Krakowa – Śródmieście w Krakowie XI Wydział Gospodarczy Krajowego Rejestru Sądowego pod numerem KRS 0000057567. Wysokość kapitału zakładowego Spółki wynosi 8.133.349.00 zł. Kapitał zakładowy został wpłacony w całości. NIP: 677-00-65-406.

Copyright © Comarch 2020. Wszystkie prawa zastrzeżone.